

MANTA ASFÁLTICA DE POLIETILENO

vonder®

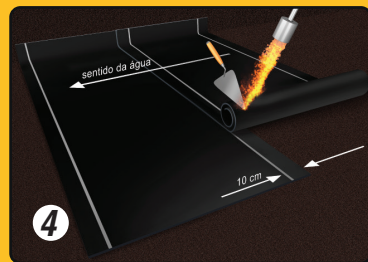
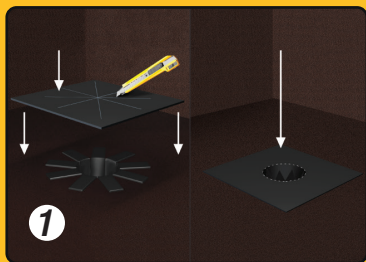
EXCELENTE ADERÊNCIA, DURABILIDADE E RESISTÊNCIA

Excelente adherencia, durabilidad y resistencia



Preparação da superfície: O substrato para aplicação deve ser limpo, isento de corpos estranhos, restos de fôrmas, pontas de ferragem, restos de produtos desmoldantes ou impregnantes, falhas e ninhos. Executar regularização com caimento em direção aos pontos de escoamento de água. Arredondar cantos vivos e arestas. Aplicar primer asfáltico (não acompanha) e aguardar a secagem conforme orientação do fabricante.

Preparación de la superficie: El substrato para aplicación debe ser limpio, libre de cuerpos extraños, restos de formas, puntas de herraje, restos de productos desmoldeantes o impregnantes, fallas y nidios. Ejecutar regularización con caimiento en dirección a los puntos de drenaje de agua. Arredondear cantos vivos y aristas. Aplique el primer asfáltico (no acompañado) y espere hasta que esté seco, según las instrucciones del fabricante



1- Nos pontos de ralos, tubos e drenos, realizar reforço com a manta asfáltica.

1- En los puntos de desagües, tubos y drenaje, realizar refuerzo con a manta asfáltica.

2- Desenrole as mantas na superfície e faça o alinhamento para garantir a sobreposição das emendas de 10 cm, enrole novamente para iniciar a colagem com auxílio da chama do maçarico.

2- Desenrolle las mantas en la superficie y haga el alineación para garantizar la sobre-posición de las emiendas de 10 cm, enrolle nuevamente para iniciar el colaje con auxilio de la llama del soplete.

3- Inicie a colagem da manta nos pontos mais baixos (ralos), direcione a chama do maçarico simultaneamente para a manta e a superfície imprimada, garantindo que toda a superfície da manta seja colada. Nos rodapés, a manta asfáltica deve subir 20 cm acima do nível do piso acabado.

3- Inicie el colaje de la manta en los puntos más bajos (desagües), dirija la llama del soplete simultáneamente para la manta y la superficie imprimada, garantizando que toda la superficie de la manta sea pegada. En los socalos, la manta asfáltica debe subir 20 cm arriba del nivel del piso acabado.

4- Faça os arremates das emendas para que não haja pontos de abertura, utilize a chama do maçarico e colher de pedreiro para melhor acabamento.

4- Haga los remates de las emiendas para que no haya puntos de abertura, utilice la llama del soplete y cuchara de albañil para mejor acabamiento.

Proteção mecânica: após o término da impermeabilização, realize teste de estanqueidade com duração de 72 horas e, logo após, proteção mecânica com argamassa com espessura mínima de 3 cm. Utilize camada separadora em locais com incidência solar (lajes de cobertura) antes da proteção mecânica.

Protección mecánica: Después del término de la impermeabilización, realice prueba de estanqueidad con duración de 72 horas y luego después protección mecánica con argamasas con espesor mínimo de 3 cm, utilice capa separadora en locales con incidencia solar (losas de cobertura) antes de la protección mecánica.

LEIA ATENTAMENTE O RÓTULO ANTES DE USAR O PRODUTO

Indicações: as mantas asfálticas VONDER são indicadas para vedação de tetos planos, curvados, terraços e coberturas não transitáveis, sejam de concreto, chapa metálica ou fibrocimento. **Composição:** Polietileno e asfalto. **Advertências:** Use Equipamentos de Proteção Individual (EPI): capacete, máscara com filtro para vapores orgânicos, protetor facial, avental de raspa, mangote de raspa, luva de raspa, perneira de raspa e sapato de segurança. **Transportar na posição vertical.** **Disposição:** descarte o conteúdo/recipiente em acordo com a legislação vigente. **Outras informações:** Produto não solúvel em água. **Validade e armazenamento:** Válida por 60 meses a partir da data de fabricação, desde que respeitadas as normas de armazenamento. Guardar em local coberto, seco, ventilado e longe de fontes de calor, em ambientes com temperatura não superiores a 30°C e na posição vertical. **PRODUTO QUÍMICO NÃO CLASSIFICADO COMO PERIGOSO DE ACORDO COM A ABNT NBR 14725-2.** A Ficha de informações de Segurança de Produtos Químicos deste produto químico pode ser obtida através do site www.vonder.com.br ou Assistência ao Consumidor - ASCON - 0800 723 4762 - Opção 1. Telefone para emergências: 0800 722 6001.

LEA LA ETIQUETA CUIDADOSAMENTE ANTES DE USAR EL PRODUCTO.

Indicaciones: Las mantas asfálticas VONDER son indicadas para sellado de techos planos, curvados, terrazas y cubiertas no transitables, sean de concreto, chapa metálica o de fibrocemento. **Composición:** Polietileno y asfalto. **Advertencias:** Use Equipos de Protección Individual (EPI): casco, máscara con filtro para vapores orgánicos, protector facial, delantal de raspa, manguito de raspa, guante de raspa, ranura de raspa y zapato de seguridad. **Transportar en posición vertical.** **Disposición:** Deseche el contenido / recipiente de acuerdo con la legislación vigente. **Otras informaciones:** Producto no soluble en agua. **Validez y almacenamiento:** Válido durante 60 meses a partir de la fecha de fabricación siempre que se respeten las normas de almacenamiento. Almacenar en lugar cubierto, seco, ventilado y alejado de fuentes de calor, en ambientes con temperaturas no superiores a 30°C y en posición vertical. La Ficha de Informaciones de Seguridad de Producto Químico peligroso puede ser obtenida a través del sitio web www.vonder.com.br.

Cód.: 11.50.102.510 - Manta asfáltica polietileno 1 m x 10 m , 2,5 mm, VONDER

Cód.: 11.50.301.010 - Manta asfáltica polietileno 1 m x 10 m , 3,0 mm, VONDER